

XTOOL | **F1 Lite**

快速使用指南



目录

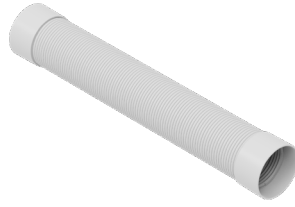
物料清单	1
认识 xTool F1 Lite	2
主机准备	4
使用 xTool F1 Lite	6
更多设备操作	8
配合旋转附件使用	10
保养与维护	13

* 原始说明书的翻译版本

物料清单



xTool F1 Lite



排烟管



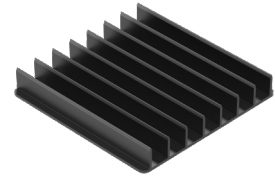
电源适配器



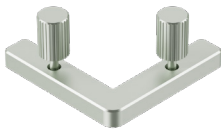
电源线



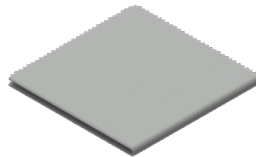
USB 数据线



刀条板



L 型定位块



无尘布



钥匙(备用)



润滑脂



材料包



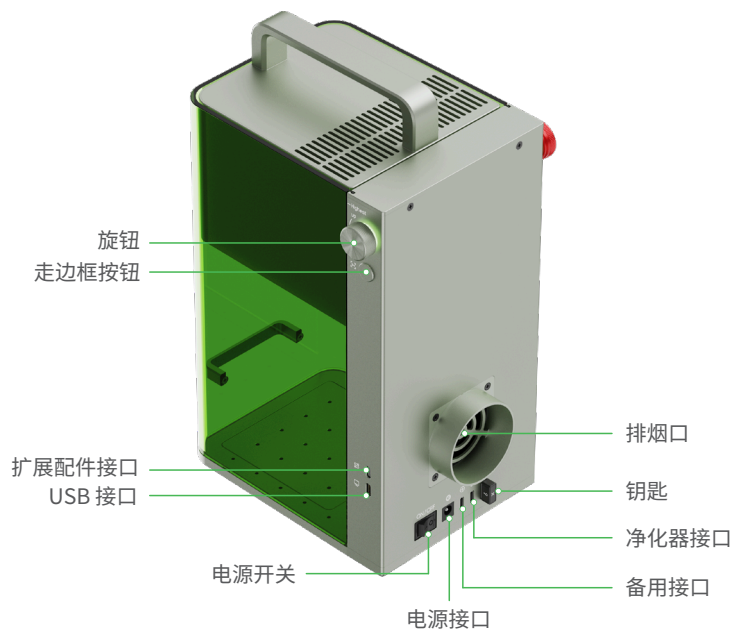
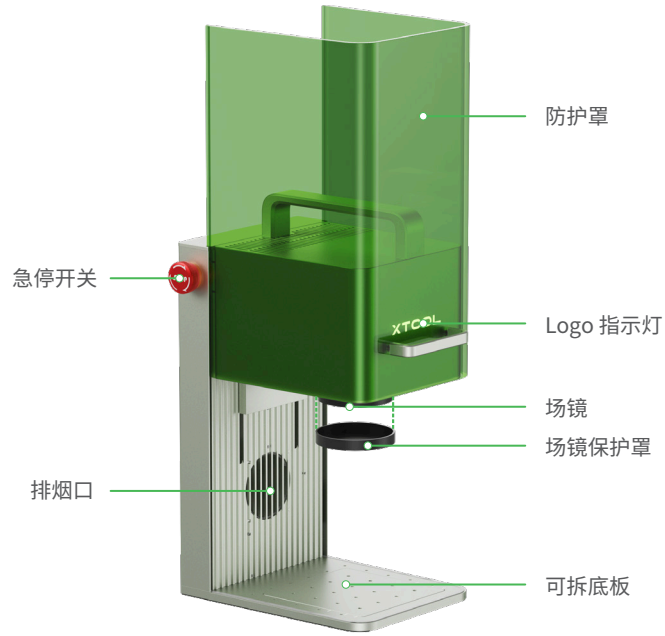
快速使用指南



安全说明

认识 xTool F1 Lite

产品结构



指示灯说明



Logo 指示灯	旋钮指示灯	设备状态
常亮	● 白色常亮	未连接软件
	● 黄色常亮	正在配置网络
	● 蓝色常亮	已连接软件
	● 绿色常亮	加工已完成
	● 紫色常亮	正在升级固件
	● 红色常亮	设备异常
闪烁	● 红色闪烁三次	操作无效
熄灭	● 蓝色常亮	正在加工
	○ 白色慢闪	休眠。10分钟无任何操作将进入休眠

规格参数

产品名称	xTool F1 Lite
尺寸	179 mm × 235 mm × 334 mm
内部加工区域	115 mm × 115 mm
最大加工速度	4,000 mm/s

连接方式	Wi-Fi、USB 数据线、热点连接
输入电源	24 V = 3.5 A, 84 W
激光器	445±15 nm 蓝光激光
激光功率	10 W

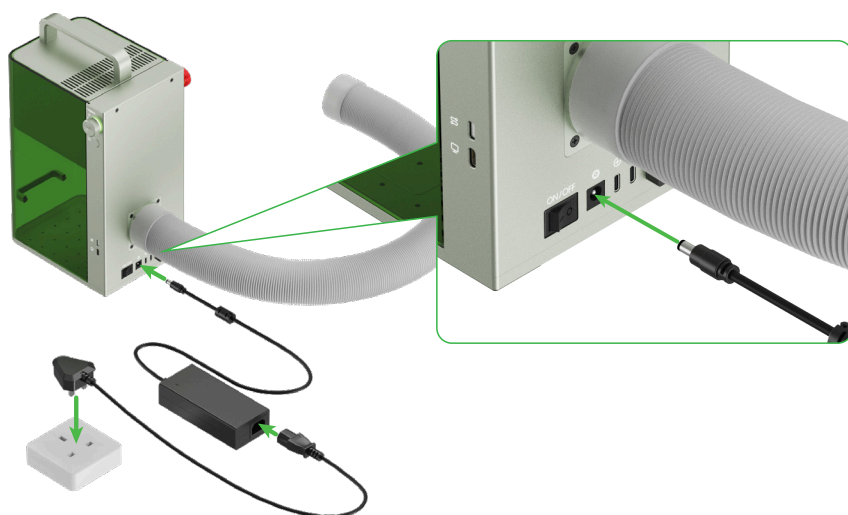
主机准备

1 安装排烟管。

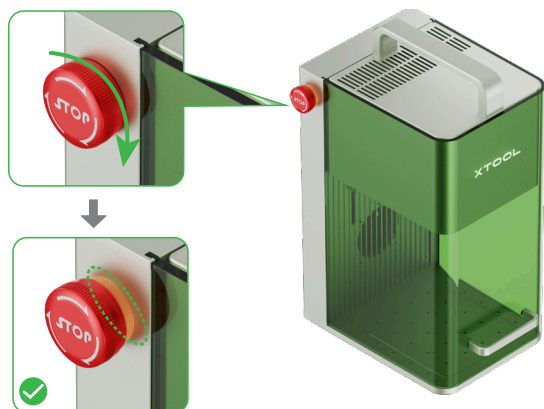


 如需使用桌面净化器，请购买并按照其使用说明进行安装。

2 连接电源。



3 确保急停开关处于旋开状态。若急停开关被按下，请旋转旋钮使其复位。

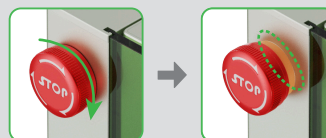


急停开关

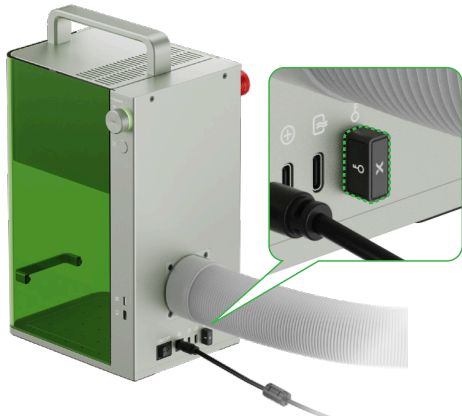
出现紧急情况时，按下急停开关可快速断电，关停设备。



紧急情况解除后，旋转急停开关即可使其复位。



4 确保钥匙已插入到位。



权限控制钥匙

拔掉钥匙可禁用机器的激光加工及相关功能。

远程互锁连接器

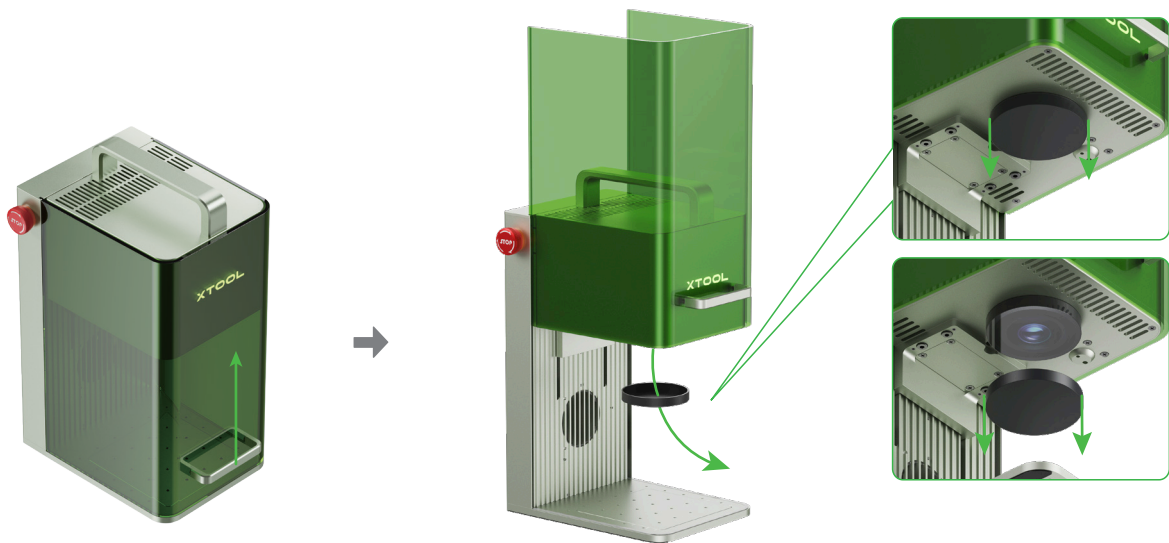
此钥匙也可作为远程互锁连接器使用。

更多信息, 请前往 support.xtool.com/article/1367 了解。



support.xtool.com/article/1367

5 将场镜保护罩取下。



若长时间不使用机器, 可将场镜保护罩装回, 防止场镜沾灰。
每次使用机器前, 请确保场镜保护罩已取下。

使用 xTool F1 Lite

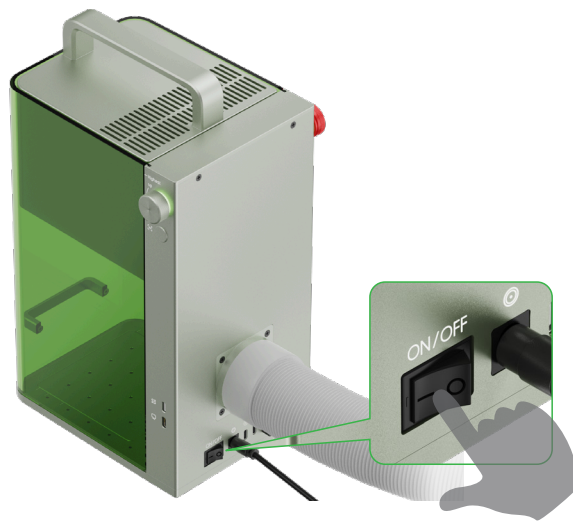
1 开机

按下电源开关, 启动 xTool F1 Lite 激光雕刻机。



请勿将急停开关作为电源开关使用。

急停开关仅用于紧急情况, 用于日常开关机可能会损坏机器。



2 连接软件使用 xTool F1 Lite

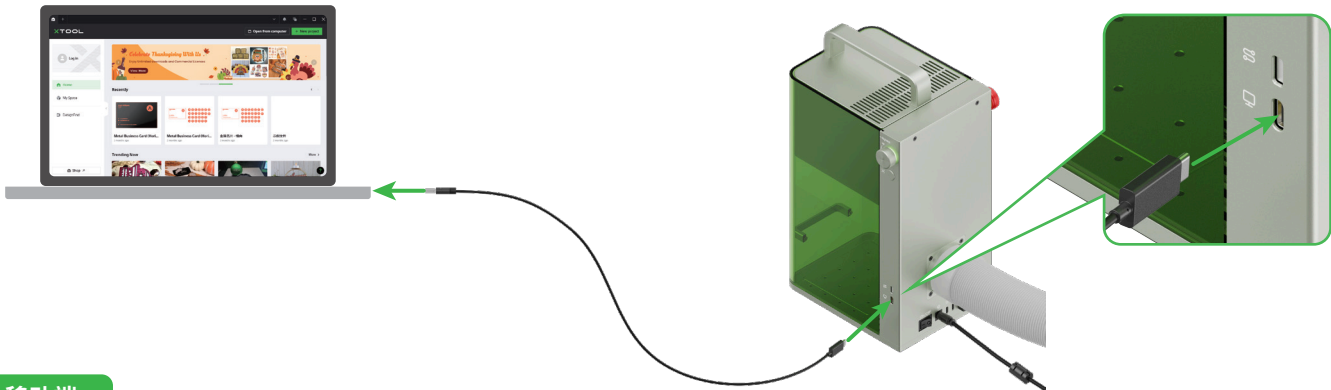
电脑端

(1) 访问 yuque.com/makeblock-help-center-zh/xcs 下载并安装 XCS (xTool Creative Space)。



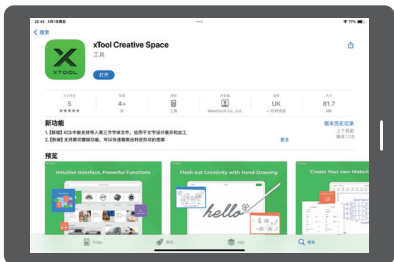
xTool Creative Space

(2) 使用 USB 线连接 xTool F1 Lite 与电脑，然后在 XCS 软件中连接 xTool F1 Lite。



移动端

访问 yuque.com/makeblock-help-center-zh/xcs 下载并安装 XCS App。



 根据 App 的线上操作说明连接 xTool F1 Lite 与 XCS。



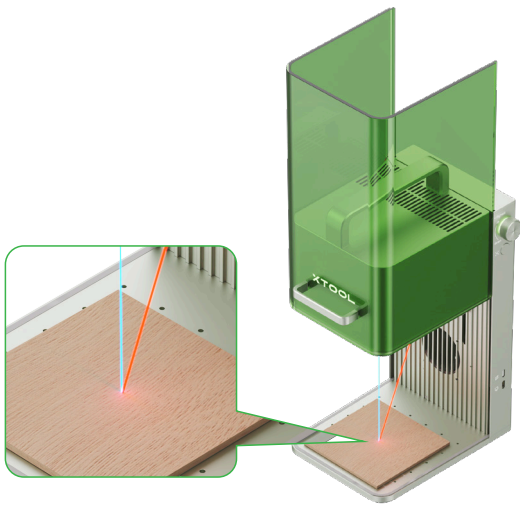
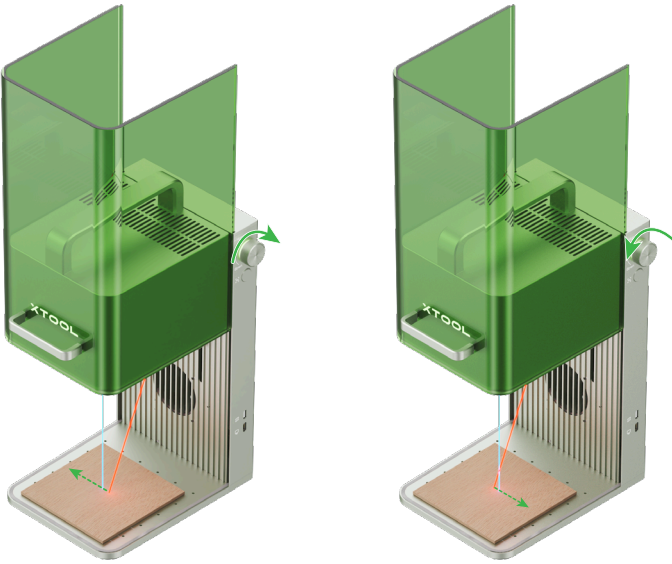
有关使用 XCS 操控 xTool F1 Lite 激光雕刻机进行材料加工的详细操作说明，可扫描二维码或者访问 yuque.com/makeblock-help-center-zh/xtool-f1-lite 查看。



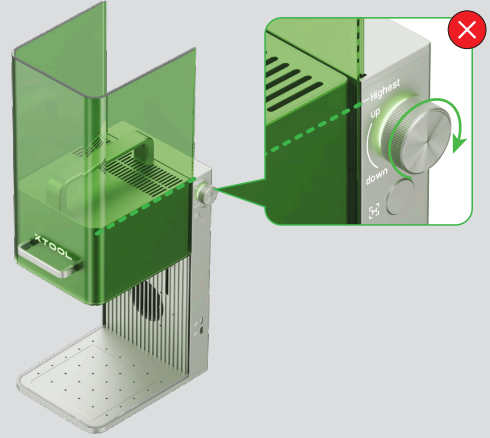
更多设备操作

手动对焦

转动旋钮调整激光器的高度，当红色和蓝色的指示光斑重合时，对焦成功。

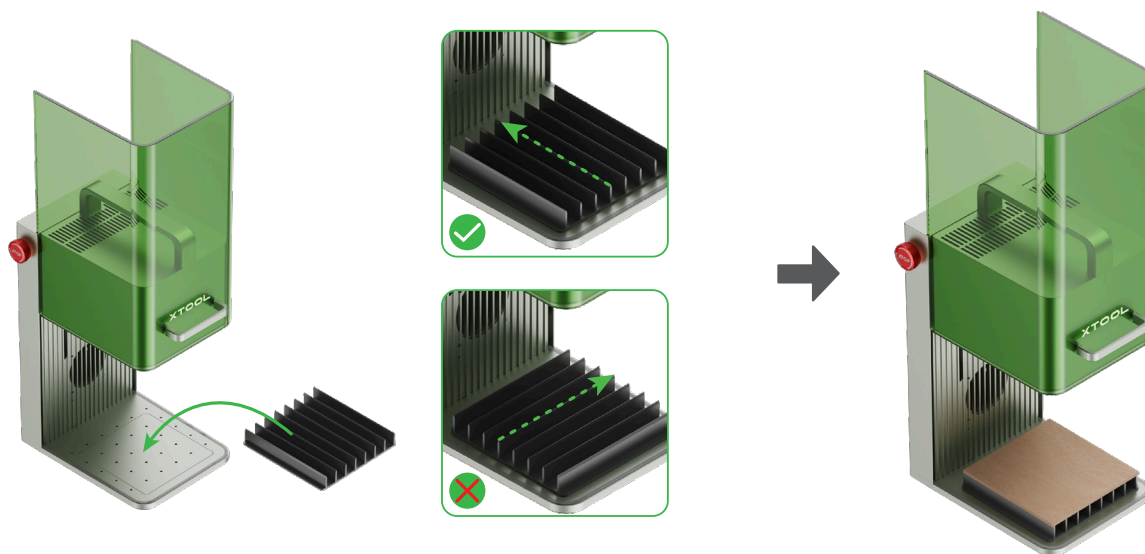


⚠ 当激光器底部达到最高限位线时，请不要继续向上旋转旋钮。



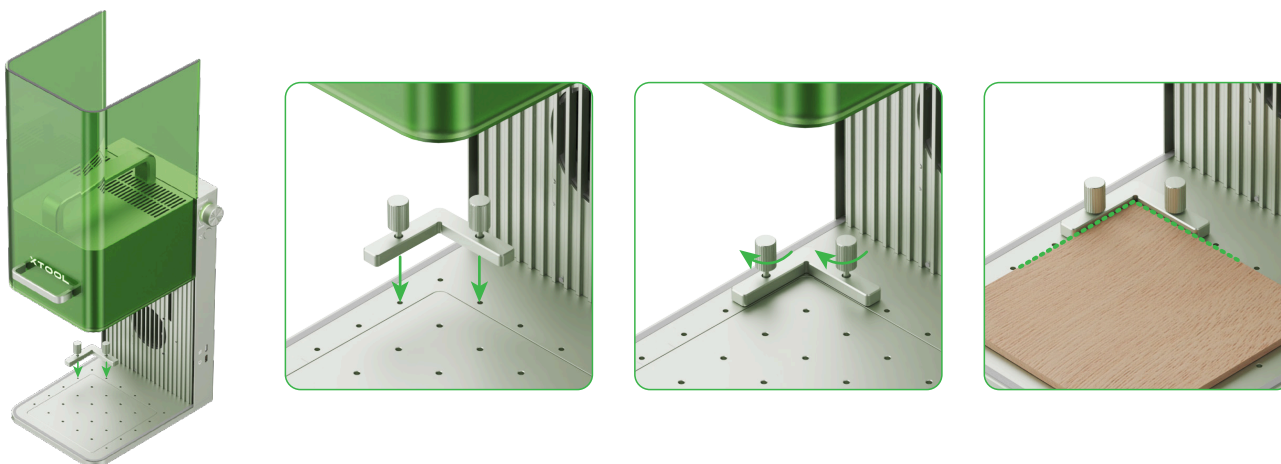
使用刀条板

如需切割材料，可将刀条板垫在材料下方，以减轻材料背部熏黄，并保护底板。

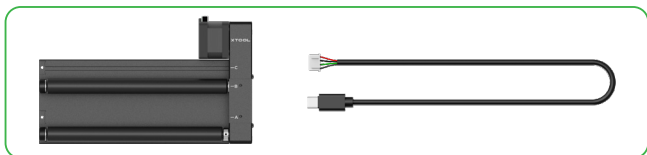


使用 L 型定位块

如需批量加工，可使用 L 型定位块，它可以帮你每次都把材料放置到相同的位置。



配合旋转附件使用

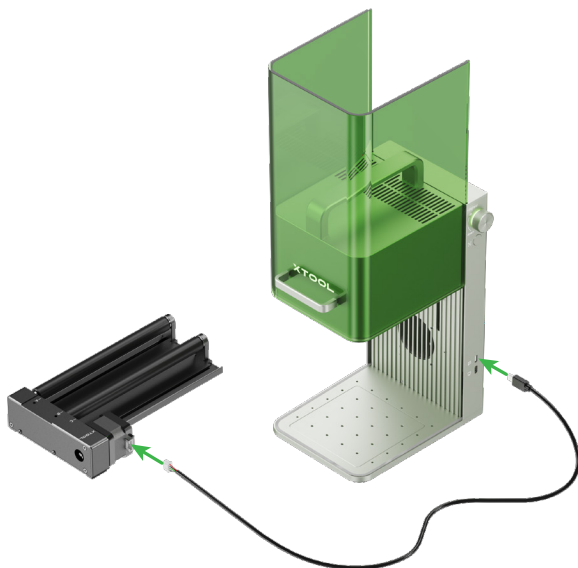


 旋转附件需另行购买。

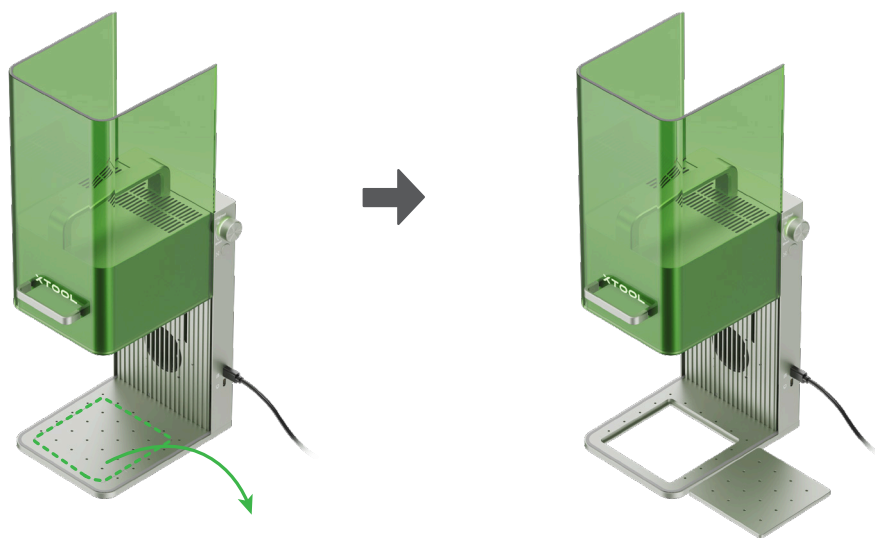


配合旋转附件使用时，请严格遵守安全说明的规定，并根据激光安全员的要求搭建受控区域，采取充分的个人防护措施，谨防激光风险。

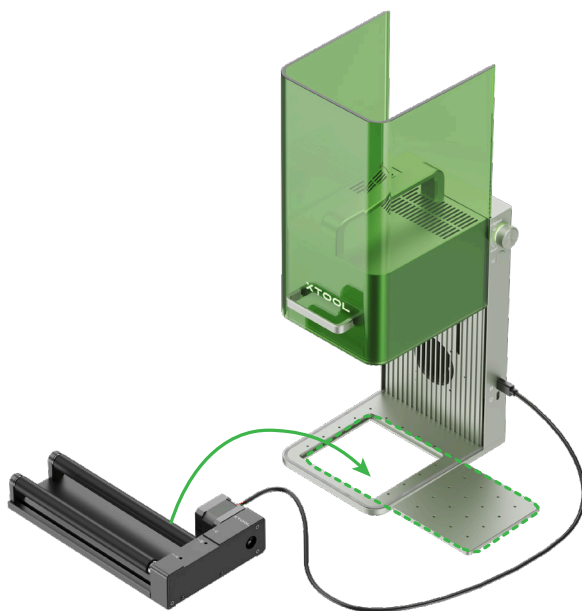
1



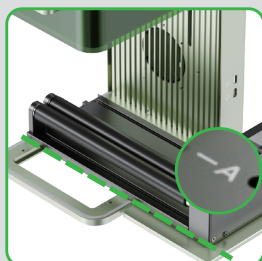
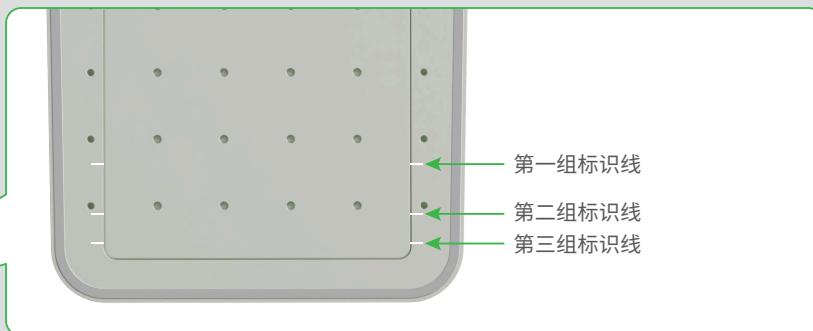
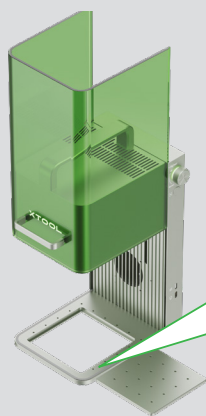
2



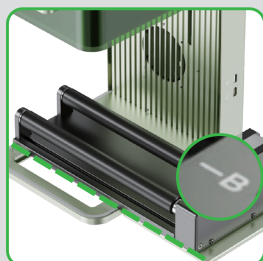
3



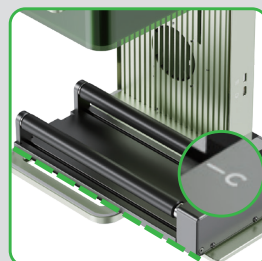
xTool F1 Lite 的底座上共有三组标识线，请根据旋转附件的工作模式与挡位，对齐相应的标识线。



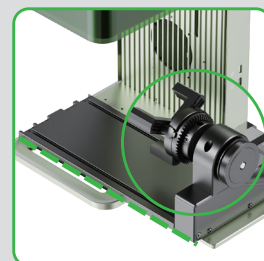
对齐第一组标识线



对齐第二组标识线




对齐第三组标识线



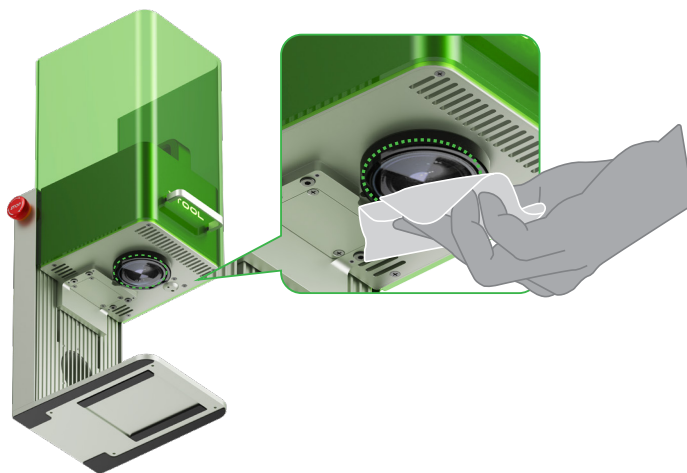
有关 xTool F1 Lite 配合旋转附件使用的详细说明, 可扫描二维码或者访问 yuque.com/makeblock-help-center-zh/xtool-f1-lite 查看。



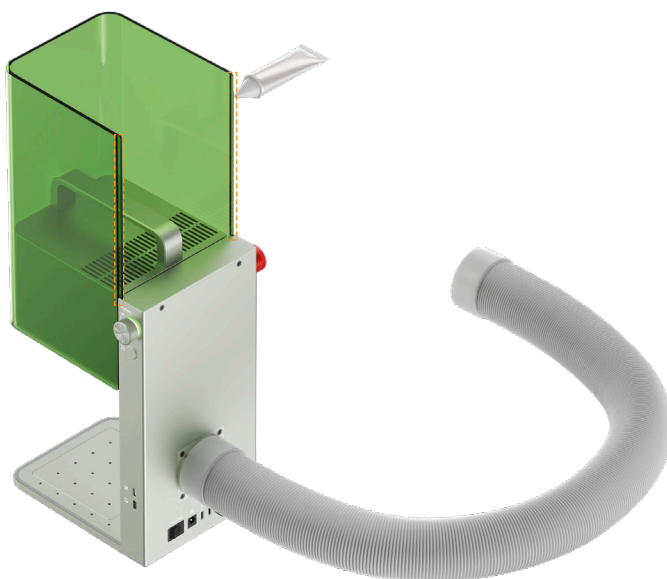
保养与维护

 进行保养与维护前，请务必切断电源。

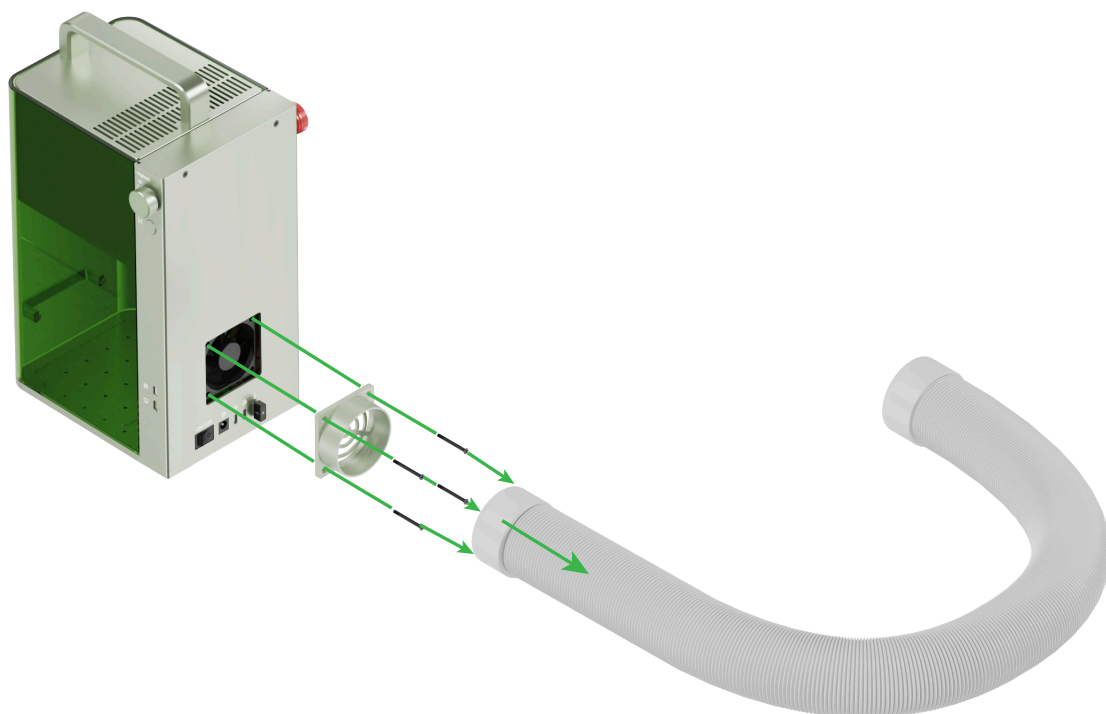
■ 当发现激光功率衰减，如雕刻痕迹过浅或无法切穿材料时，可能是场镜脏污，请使用酒精沾湿无尘布擦拭干净。



■ 当发现防护罩上下移动受阻、不够顺滑时，可在保护罩两侧边缘涂上润滑脂。



■ 当发现防护罩漏烟, 可能是排风扇和排烟口积灰影响排烟, 请清洁以确保正常排烟。



⚠ 清洁时稍微倾斜机器, 避免灰尘落入机器电路板中。

XTOOL